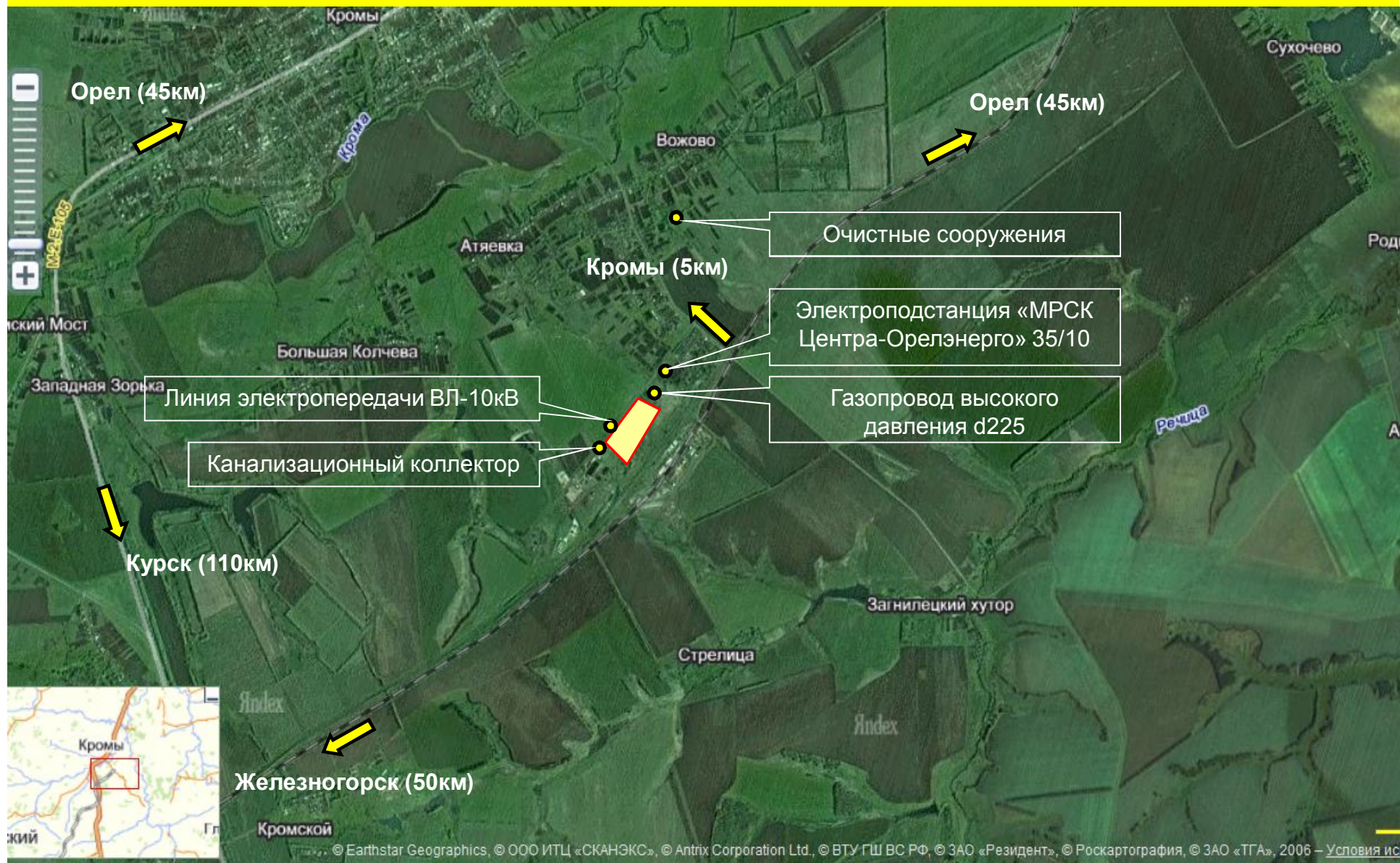


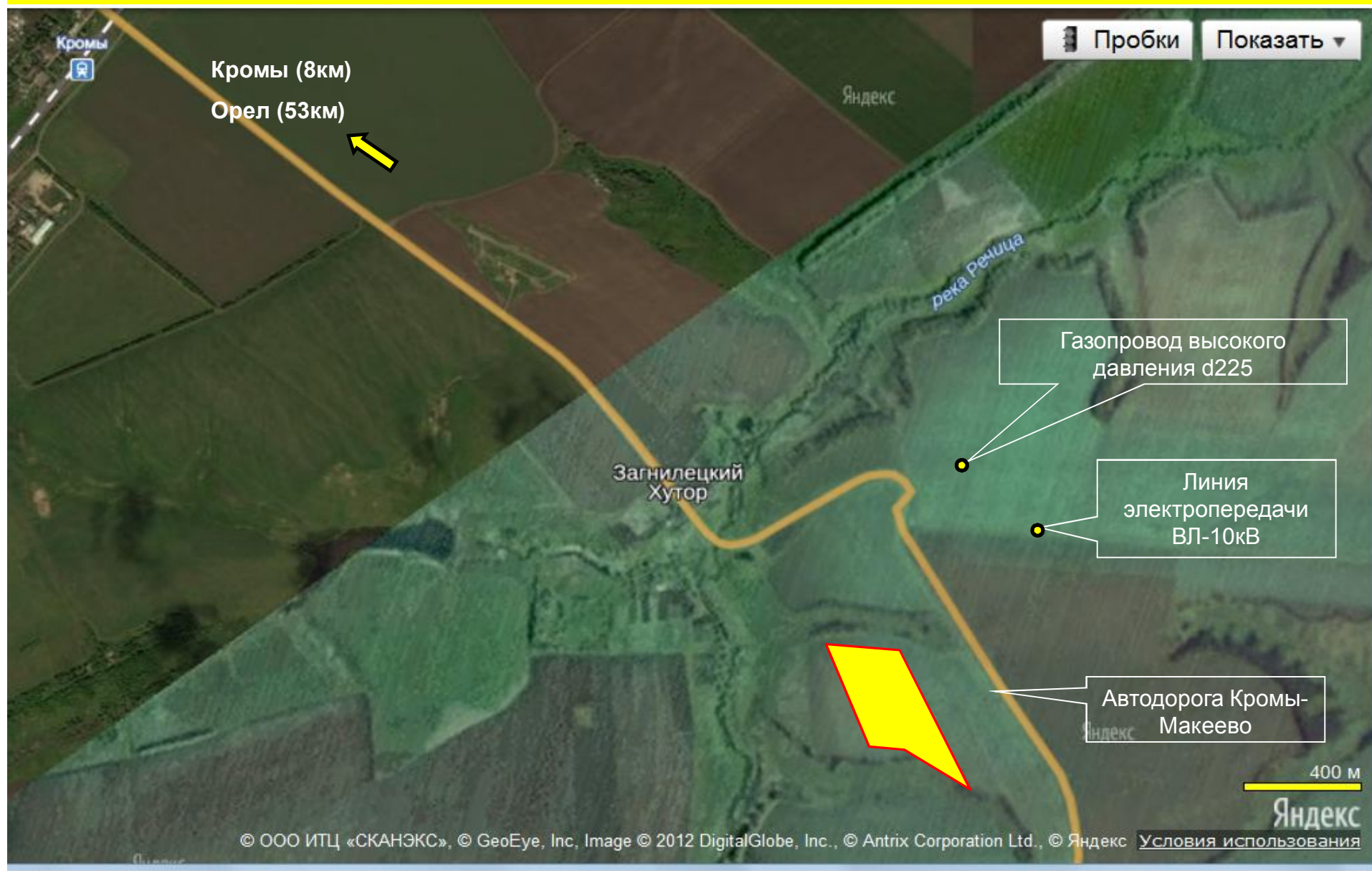
Свободный земельный участок для размещения объектов промышленности на территории Кромского района Орловской области

Адрес площадки: Орловская область, Кромской район, Большеколчевское сельское поселение, вблизи с. Вожово (8га), координаты участка: 52.662642,35.803823



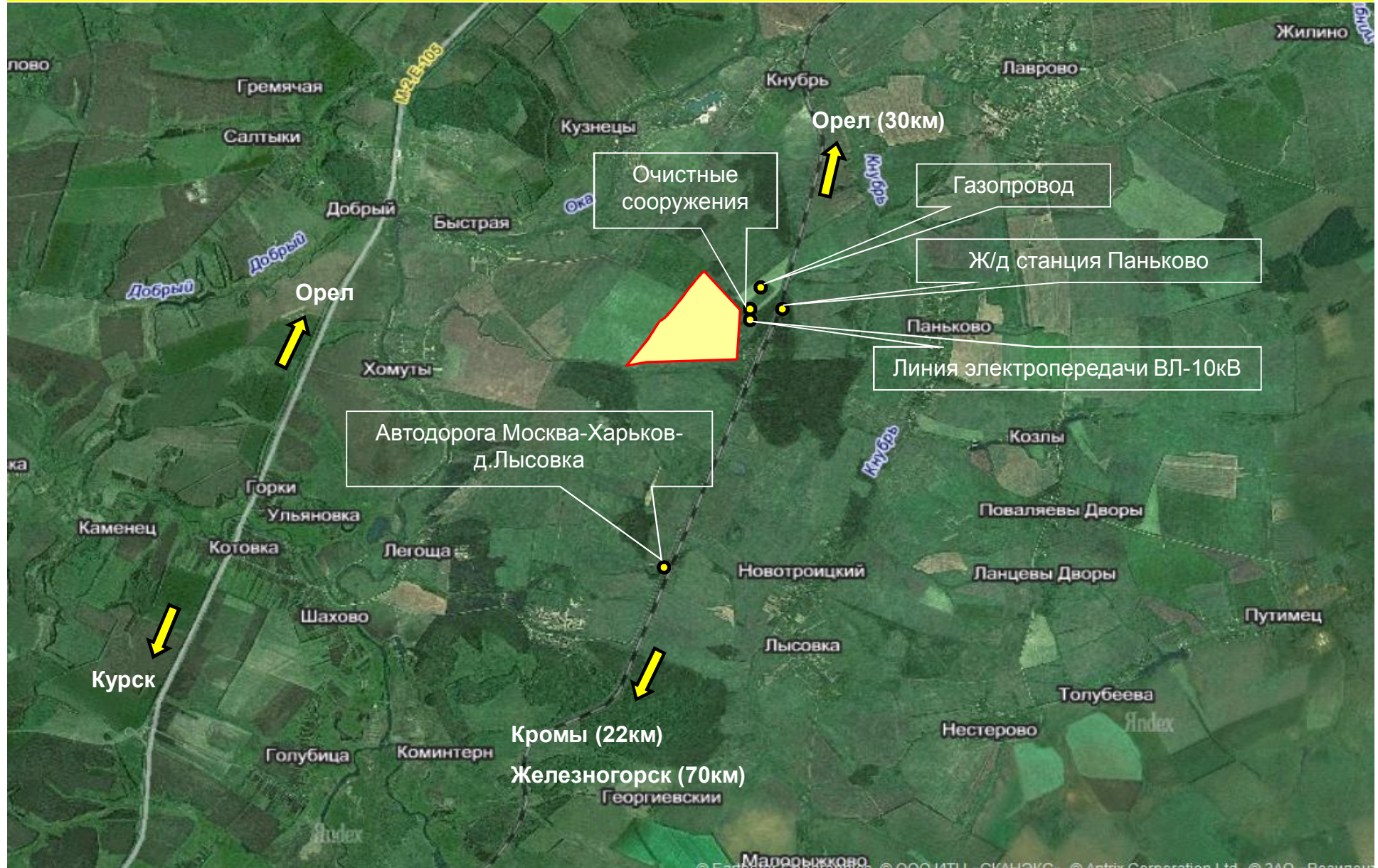
Земельные участки для размещения объектов промышленности на территории Кромского района Орловской области

Адрес площадки: Орловская область, Кромской район, Большеколчевское сельское поселение, вблизи д. Загнилецкий Хутор (12га), координаты участка: 52.644897,35.855290



Свободные земельные участки для размещения объектов промышленности, сельского хозяйства на территории Кромского района Орловской области (40га)

Адрес площадки: Орловская область, Кромской район, Шаховское сельское поселение, д. Лысовка (40га), координаты участка: 52.789917,35.938445



Земельный участок 81 га (инвестиционная площадка для Индустриального парка «Кромчанка» состоит из 2 участков)

- Адрес месторасположения: Орловская область, Кромской район, с.Вожово
- Кадастровый номер участка: 57:09:0010201:175
57:09:0010301:186 ;
- Кадастровый номер квартала: 57:09:001:0301;
- Площадь декларированная кв.м – 810408 кв.м,
- Категория земель – земли сельхозназначения, вид разрешенного использования- земли сельхозназначения;
- Фактическое использование- не используется;
- Наличие зданий, сооружений – нет;

Участок находится в 1 км от жилых массивов, водоснабжение возможно 2 км от площадки от водонапорной башни или бурение скважин, площадка в 1 км от магистральных сетей газа, до железнодорожной станции – 2 км, до железной дороги – 0,4 км; Электроснабжение – центр питания – ПАО «МРСК – Центра Орелэнерго», в 1 км от электрических линий, в 0,5 км проходит ВЛ 35 кВ. Возможна прокладка (строительство) канализационного коллектора до очистной станции на расстоянии 1,7 км

Схема размещения земельного участка для индустриального парка (81 га)

Адрес площадки: Орловская область, Кромской район, Большеколчевское сельское поселение, с. Вожово (81га), координаты участка: 52.681842,35.824684

