

НОВОДЕРЕВЕНЬКОВСКИЙ РАЙОН

ЗЕМЕЛЬНЫЙ УЧАСТОК ДЛЯ СЕЛЬСКОХОЗЯЙСТВЕННОГО ИСПОЛЬЗОВАНИЯ



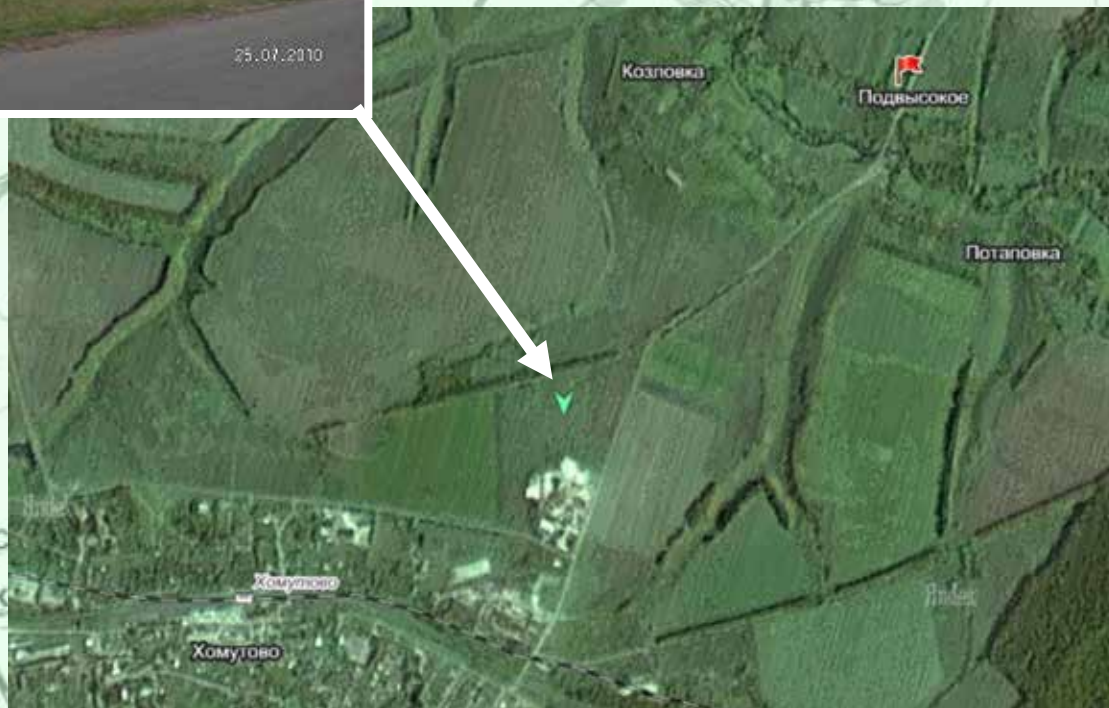
Наличие объектов инфраструктуры:

На расстоянии 10 м
автотрасса с твердым покрытием.
На расстоянии 300 м действующая
железнодорожная станция
Хомутово. До жилого массива 150 м.

Возможность подключения к инженерным сетям:

На расстоянии 100 м уличная
поселковая водопроводная сеть,
диаметр труб 50 мм. На расстоянии
10 м газопровод среднего давления
проектной мощностью 6 кг/см².
На расстоянии 100 м, линия 10 кВ.
На расстоянии 50 м кабель связи.

Местоположение: Орловская область,
Новодеревеньковский район, севернее
поселка Хомутово
Кадастровый номер: 57:20: 0060101:369
Площадь: 242379 кв. м
Категория земель: земли
сельскохозяйственного назначения



НОВОДЕРЕВЕНЬКОВСКИЙ РАЙОН

ЗЕМЕЛЬНЫЙ УЧАСТОК ДЛЯ ОРГАНИЗАЦИИ ПРОИЗВОДСТВА



Местоположение : Орловская область,
Новодеревеньковский район
Кадастровый номер: 57:20:0060201:545
Площадь: 250 043 кв.м.

Категория земель:
земли сельскохозяйственного назначения

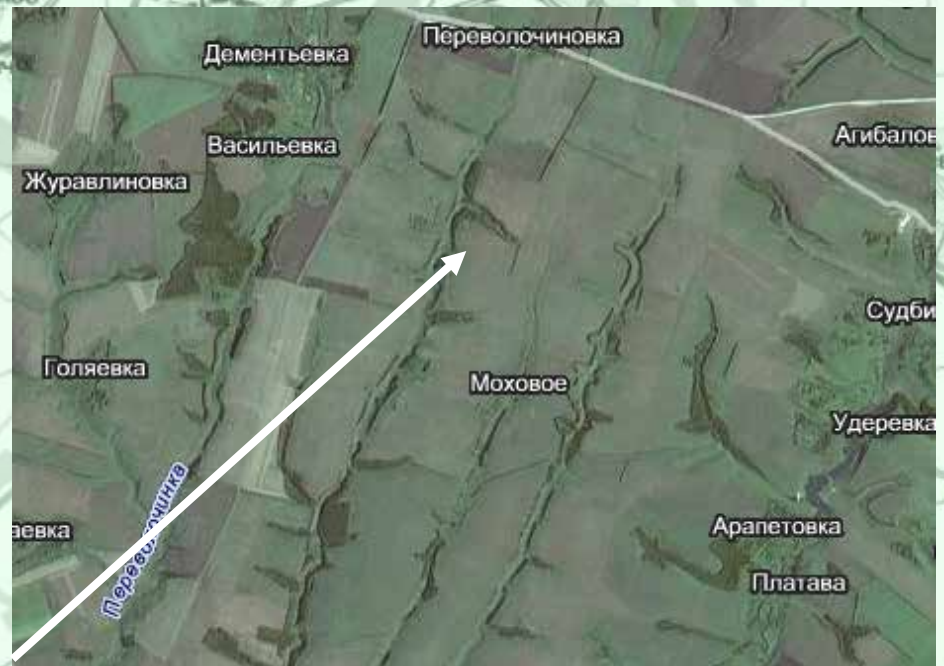
Разрешенное использование:
земли промышленности, энергетики, транспорта, связи,
радиовещания, телевидения, информатики

Наличие объектов инфраструктуры:

Автомобильная дорога с твердым покрытием на расстоянии 10 м. Газопровод среднего давления проектной мощностью 6 кг/см² на расстоянии 150 м проходит. Железнодорожная станция Хомутово - 500 м. До жилого массива 250 м.

Возможность подключения к инженерным сетям:

Водопроводная сеть(диаметр труб 50 мм) на расстоянии 600 м
Линия 10 кВ на расстоянии 100м
Кабель связи на расстоянии 100м



НОВОДЕРЕВЕНЬКОВСКИЙ РАЙОН

ЗЕМЕЛЬНЫЙ УЧАСТОК ДЛЯ ОРГАНИЗАЦИИ ПРОИЗВОДСТВА



Местоположение : Орловская область,
Новодеревеньковский район
Кадастровый номер: 57:20:0060201:546
Площадь: 359 826 кв.м.

Категория земель:
земли сельскохозяйственного назначения

Разрешенное использование:
Земли промышленности, энергетики, транспорта, связи,
радиовещания, телевидения, информатики

Наличие объектов инфраструктуры:

Автомобильная дорога с твердым покрытием на расстоянии 10 м. Газопровод среднего давления проектной мощностью 6 кг/см² на расстоянии 150 м проходит. Железнодорожная станция Хомутово - 500 м. До жилого массива 250 м.

Возможность подключения к инженерным сетям:

Водопроводная сеть(диаметр труб 50 мм) на расстоянии 600 м

Линия 10 кВ на расстоянии 100м

Кабель связи на расстоянии 100м

