

Свободные объекты недвижимости для реализации

Место расположения	Контрактная информация предприятия-владельца объекта	Параметры расположенных на площадке зданий и сооружений, имеющаяся инфраструктура	Условия реализации (использования)
Шаблыкинский район, с. Молодовое	Отдел по управлению имуществом администрации района, тел. 2-13-79	Земельный участок площадью 202523 кв. м, кадастровый номер 57:04:04440301:115	Под малоэтажную застройку
п. Шаблыкино, ул Шурупова, парк «Киреевского»	Администрация района, отдел по управлению делами поселка Шаблыкино 2- 13-79	Площадь парка - 35,0 га, имеется каскад прудов, мостиков, ключ «Лягушка»	Организация сельского туризма.
п. Шаблыкино, ул. Воронова	Отдел по управлению имуществом администрации района, тел. 2-13-79	Земельный участок площадью 151019 кв. м, кадастровый номер 57:04: 0030101:1062	Под малоэтажную застройку
п.Шаблыкино ул.Лермонтова	Отдел по управлению имуществом администрации района, тел. 2-13-79	Земельный участок площадью 168052 кв. м, кадастровый номер 57:04: 10403:188	Под малоэтажную застройку
п.Шаблыкино	Отдел по управлению имуществом администрации района, тел. 2-13-79	земельный участок площадью 300000 кв.м, кадастровый номер квартала 57:04:0010409	под организацию производства
п.Шаблыкино ул.Шоссейная	Собственник – Субъект РФ Орловская область	Земельный участок площадью 11207,47 кв. м, кадастровый номер 57:04:0010410:2	под организацию производства

Земельные участки

ЗЕМЕЛЬНЫЙ УЧАСТОК ПОД МАЛОЭТАЖНУЮ ЗАСТРОЙКУ

Местоположение: Орловская обл., п. Шаблыкино, ул. Лермонтова

Площадь участка 151019 кв. м,

Кадастровый номер 57:04: 0030101:1062

Категория земель: земли населенных пунктов

Наличие объектов инфраструктуры - автомобильная дорога (асфальтобетон)

на расстоянии 50 метров от участка.

Водонапорная башня и магистральные сети на расстоянии 200 м от участка.

Магистральные газовые сети, распределительные устройства,

Электрические линии в непосредственной близости.

Расстояние от земельного участка до жилых массивов 200 м.



ЗЕМЕЛЬНЫЙ УЧАСТОК ПОД МАЛОЭТАЖНУЮ ЗАСТРОЙКУ

Местоположение: Орловская область, п. Шаблыкино, ул. Воронова.

Кадастровый номер: 57:04:10403:188. Площадь: 168052 кв.м.

Категория земель: земли населенных пунктов. Наличие объектов

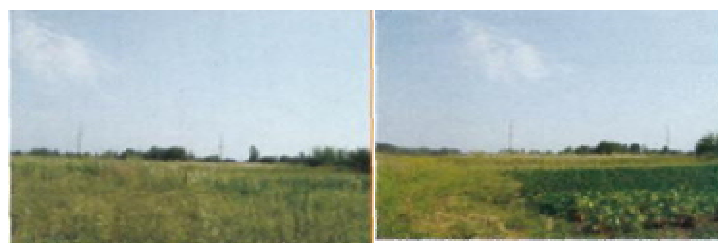
инфраструктуры: автомобильная дорога (асфальтобетон) на

расстоянии 50 метров от участка. Водоснабжение: магистральные

сети на расстоянии 50 м. Магистральные газовые сети,

распределительные устройства, электрические линии, подстанция в

непосредственной близости. Расстояние до жилых массивов - 50 м.



ЗЕМЕЛЬНЫЙ УЧАСТОК ДЛЯ ОРГАНИЗАЦИИ ПРОИЗВОДСТВА

Местоположение: Орловская область, п. Шаблыкино, ул.Шоссейная,5.

Площадь 11207,47 кв.м. Кадастровый номер: 57:04:0010410:2

Категория земель: земли населенных пунктов.

Расстояние от земельного участка до жилых массивов -200 м.

Автомобильная

дорога на расстоянии 200 метров. Водонапорная башня,

магистральные сети - 500 м. Магистральные газовые сети,

распределительные

устройства, линии электропередач - в непосредственной близости.

Собственник Субъект РФ - Орловская область