

# ТРОСНЯНСКИЙ РАЙОН

## ЗЕМЕЛЬНЫЙ УЧАСТОК ДЛЯ РАЗМЕЩЕНИЯ ОБЪЕКТОВ ПРОМЫШЛЕННОСТИ И КОММУНАЛЬНОГО ХОЗЯЙСТВА

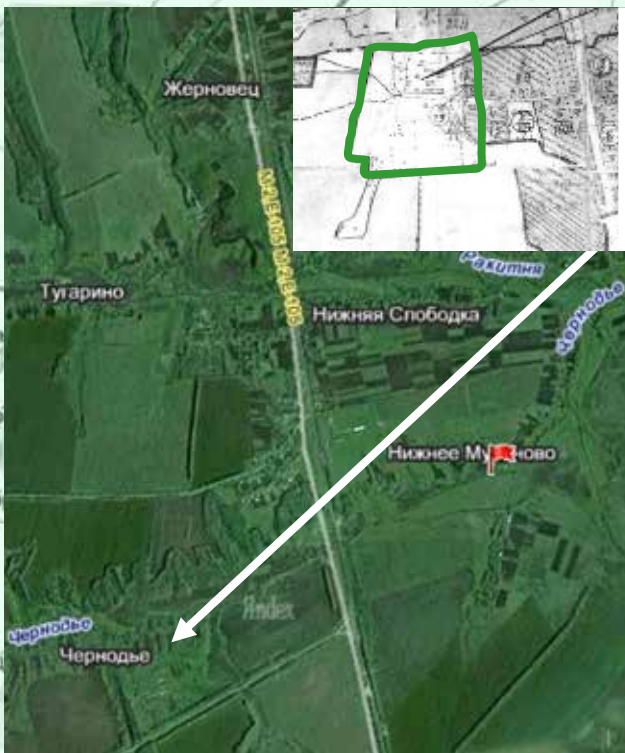
**Местоположение:** Орловская область, Троснянский р-н,  
Жерновецкое с/п, д. Н.Муханово  
**Кадастровый номер:** 57:08:001 02 01:5  
**Площадь:** 8,0 га (с возможностью расширения до 15,0 га)  
**Категория земель:** Земли сельскохозяйственного назначения

### **Наличие объектов инфраструктуры:**

До жилых массивов 100 м, до водоема 30 м.  
От границы участка проложена дорога из ж/б плит протяженностью  
1000 м. до автодороги Москва-Харьков. Ближайшая ж/д станция в  
п.Кромы на расстоянии 25 км. Аэропорт в г. Курск - 90 км.

### **Возможность подключения к инженерным сетям:**

Водопроводные сети  
на расстоянии 100 м,  
имеется яма под  
установку очистных  
сооружений. По  
участку проходят  
электрические сети,  
газопровод ПЭ63  
давлением 0,06 МПа.  
До полигона ТБО -  
11000 м (общая  
площадь 5 га).  
Возможна телефони-  
зация площадки.



# ТРОСНЯНСКИЙ РАЙОН

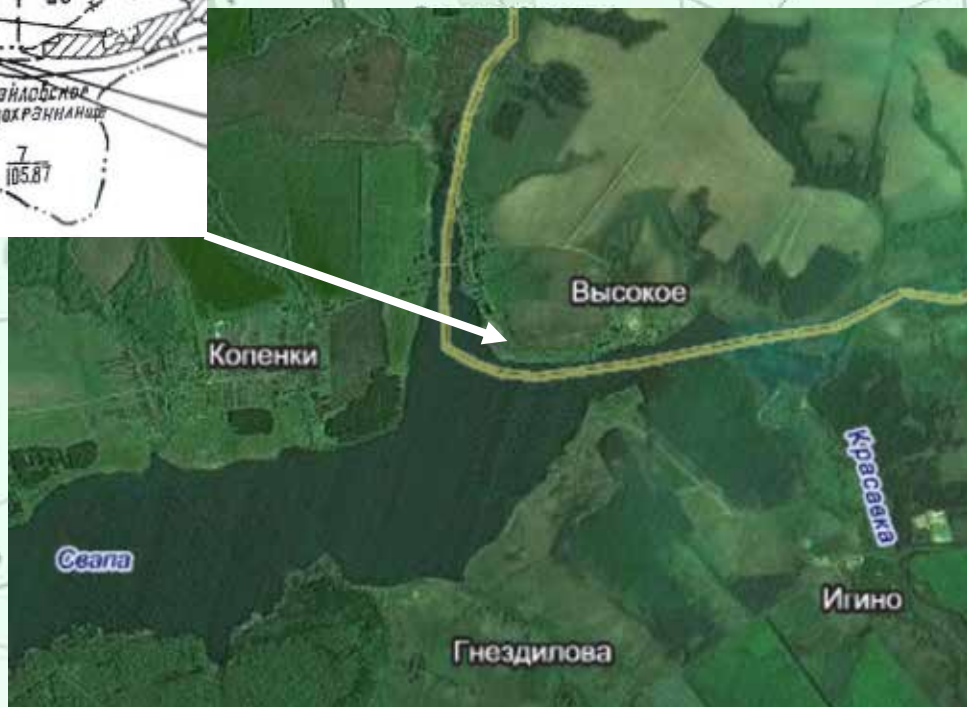


## ЗЕМЕЛЬНЫЙ УЧАСТОК ДЛЯ РАЗМЕЩЕНИЯ БАЗЫ ОТДЫХА

**Местоположение:** Орловская область,  
Троснянский район, с. Высокое.

**Площадь** 70 000 кв.м.

**Категория земель:** земли населенных пунктов



# ТРОСНЯНСКИЙ РАЙОН



## ЗЕМЕЛЬНЫЙ УЧАСТОК ПОД ИНДИВИДУАЛЬНОЕ ЖИЛИЩНОЕ СТРОИТЕЛЬСТВО

**Местоположение:** Орловская область,  
Троснянский район, с. Тросна.

**Площадь** 23 га.

**Категория земель:** земли населенных пунктов

Внутриплощадочные коммуникации  
проложены

