

УРИЦКИЙ РАЙОН



ЗЕМЕЛЬНЫЙ УЧАСТОК ДЛЯ ОБЪЕКТОВ ДЕЛОВОГО, ОБЩЕСТВЕННОГО И КОММЕРЧЕСКОГО НАЗНАЧЕНИЯ

Местоположение : Орловская область,

Урицкий район п.Нарышкино

Площадь: 269250 кв.м

Кадастровый номер: 57:06:0010201:7

Категория земель: земли населенных пунктов

Наличие объектов инфраструктуры:

Жилые массивы в 0,5 км от участка. С восточной стороны примыкает асфальтовая дорога районного значения с автобусным сообщением, ж/д станция «Нарышкино» в 2 км на юго-восток.

Водонапорная башня в 0,5 км от участка.

Магистральные газовые сети и электрические линии примыкают к участку. Котельная учреждения ЯИ 22/5 в 1,5 км. Возможна телефонизация площадки.



УРИЦКИЙ РАЙОН



ЗЕМЕЛЬНЫЙ УЧАСТОК ДЛЯ ОБЪЕКТОВ ДЕЛОВОГО, ОБЩЕСТВЕННОГО И КОММЕРЧЕСКОГО НАЗНАЧЕНИЯ

Местоположение : Орловская область,
Урицкий район п.Нарышкино

Площадь - 412811 кв.м

Кадастровый номер: 57:06:0010202:66

Категория земель: земли населенных пунктов

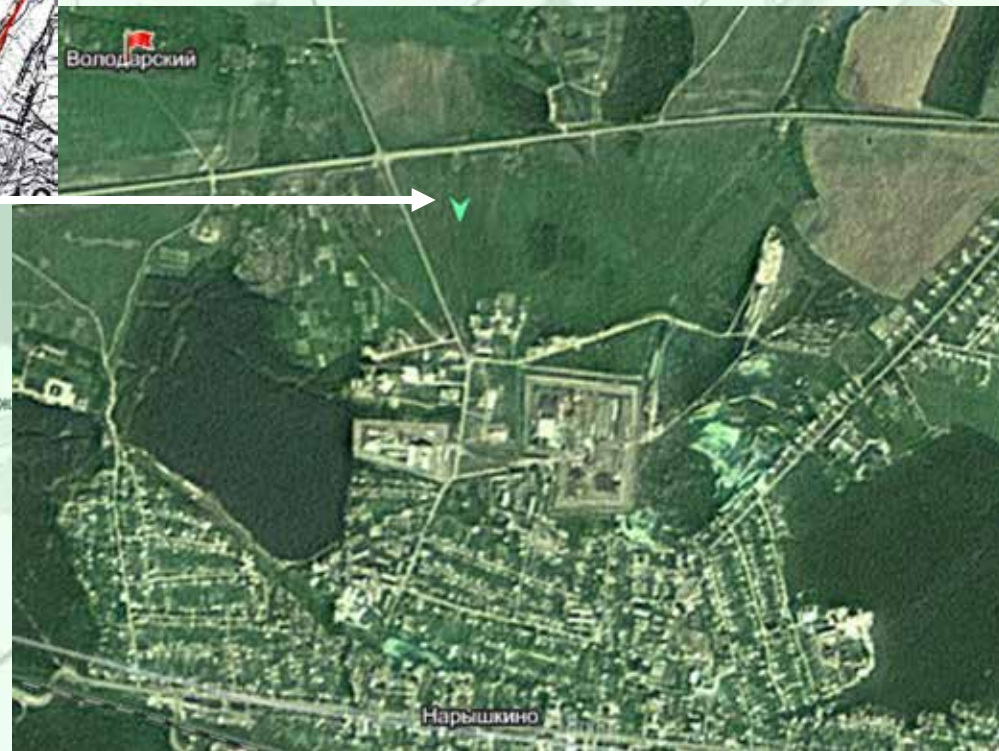


Наличие объектов инфраструктуры:

Жилые массивы в 0,7 км от участка. С западной стороны к участку примыкает асфальтовая дорога районного значения с автобусным сообщением. Железнодорожная станция «Нарышкино» в 2 км на юго-восток.

Возможность подключения к инженерным сетям:

Водонапорная башня в 0,5 км от участка.
Магистральные газовые сети в 0,3 км.
Электрические линии примыкают к участку.
Котельная учреждения ЯИ 22/5 в 0,5 км.
Возможна телефонизация площадки.



УРИЦКИЙ РАЙОН

ЗЕМЕЛЬНЫЙ УЧАСТОК ДЛЯ ОБЪЕКТОВ ДЕЛОВОГО, ОБЩЕСТВЕННОГО И КОММЕРЧЕСКОГО НАЗНАЧЕНИЯ

Местоположение : Орловская область,
Урицкий район п.Нарышкино
Площадь - 151144 кв.м
Кадастровый номер: 57:06:0010202:67
Категория земель: земли населенных пунктов



Наличие объектов инфраструктуры:

Жилые массивы в 0,7 км от участка. С северной стороны к участку примыкает асфальтовая дорога. Железнодорожная станция «Нарышкино» в 2 км на юг от участка.

Возможность подключения к инженерным сетям:

Водонапорная башня в 1 км от участка. Магистральные газовые сети - 1 км. Электрические линии примыкают к участку. Котельная учреждения ЯИ 22/5 - 1 км. Возможна телефонизация площадки.

