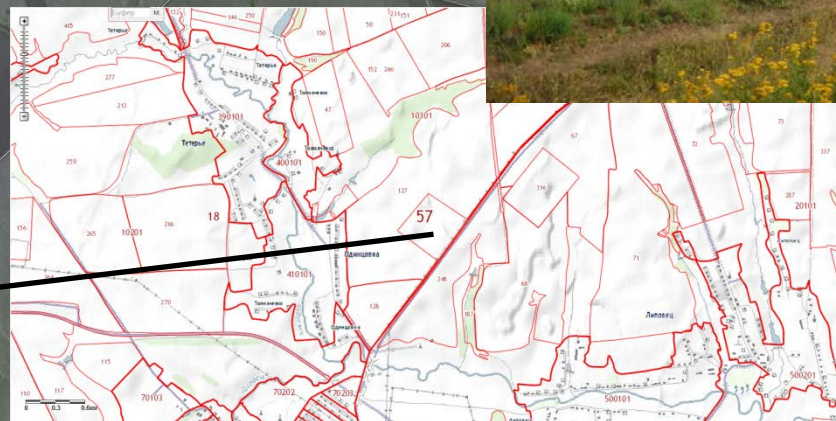
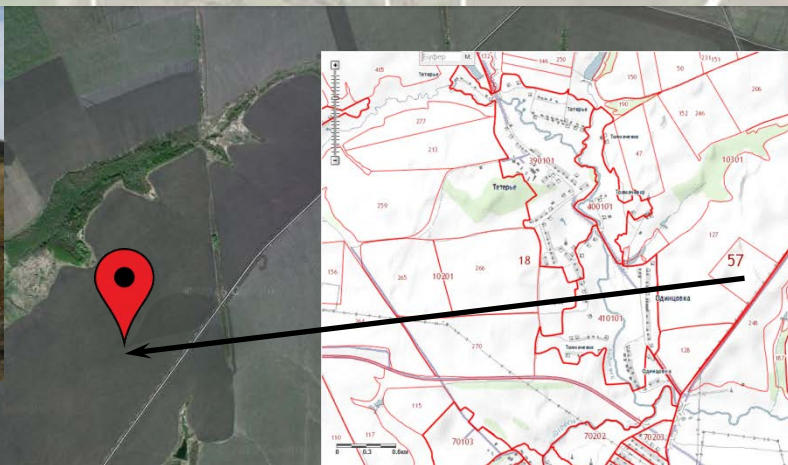


ПОКРОВСКИЙ РАЙОН

ЗЕМЕЛЬНЫЙ УЧАСТОК ДЛЯ СЕЛЬСКОХОЗЯЙСТВЕННОГО ПРОИЗВОДСТВА

Местоположение:	Орловская область, Покровский р-н, Даниловское с/п, вблизи д. Одинцовка
Категория земель:	Земли сельскохозяйственного назначения
Общая площадь:	25,0 га.

По юго-восточной границе участка асфальтированная автомобильная дорога Покровское-Верховье. Удалённость участка от автомобильной дороги Р119 Орёл-Ливны-Елец-Липецк-Тамбов – 2,1 км



Возможность подключения к инженерным сетям:

От существующих сетей водоснабжения д. Одинцовка на расстоянии 0,4 км.
Газопровод высокого давления на расстоянии 650м.
Объекты электроснабжения: ВЛ 10кВт
Полигон ТБО 1,2 класса, мощностью 7000 м³
расстояние 3 км
Расстояние до водоемов 1.0 км

Паспорт земельного участка.

№	Характеристика земельного участка	
1.	Местоположение	Покровский р-н, Даниловское с/п, вблизи д. Одиноцковка
2.	Кадастровый номер	-
3.	Площадь	25,0 га.
4.	Категория земель	Земли сельскохозяйственного назначения
5.	Собственник (пользователь) земельного участка	Земельный фонд Даниловского сельского поселения
6.	Разрешенное использование земельного участка (в соответствии с правилами землепользования и застройки муниципального образования)	Для сельскохозяйственного производства
7.	Обременение (фактическое использование земельного участка)	Обрабатывается в данный момент ООО «Эксима-Агро»
8.	Наличие градостроительного плана земельного участка	нет
9.	Ограничения использования земельного участка (санитарно-защитные зоны, охранные зоны и др.)	Охранный зона линий электроснабжения ВЛ 10 кВл.
10.	Наличие на земельном участке водоемов, зеленых насаждений, особенности рельефа территории участка	нет, рельеф равнинный
11.	Наличие (удаленность от земельного участка) объектов транспортной инфраструктуры: 1) автомобильные дороги с твердым покрытием (асфальтобетон, бетон), муниципальный транспорт (краткая характеристика); 2) железнодорожная магистраль, станция, тупик, ветка, подкрановые пути, краткая характеристика (в том числе электрифицированные, неэлектрифицированные); 3) водный транспортный путь, пристань, причальная стенка и др. (краткая характеристика); 4) аэропорт (грузовые и пассажирские перевозки), краткая характеристика	Асфальтированная дорога Покровское-Верховье по юго – восточной границе участка нет нет нет
12.	Наличие (удаленность от земельного участка) сетей инженерно-технического обеспечения и объектов инженерной инфраструктуры 1) объекты водоснабжения (тип: артезианские скважины, насосные станции, водонапорные башни, магистральные сети, мощность объектов водоснабжения, возможность и условия подключения); 2) канализация (тип: бытовая, ливневая, канализационная насосная станция, очистные сооружения, мощность, возможность и условия подключения); 3) объекты газоснабжения (тип: магистральные сети, распределительные устройства, мощность, возможность и условия подключения); 4) объекты электроснабжения (тип: электрические линии, подстанции, мощность, возможность и условия подключения); 5) объекты теплоснабжения (тип: центральные тепловые подстанции, сети, мощность, возможность и условия подключения); 6) полигон для размещения бытовых, промышленных и производственных отходов (тип, мощность, возможность и условия дополнительного размещения отходов); 7) телефонизация площадки	От существующих сетей водоснабжения д. Одиноцковка на расстоянии 0,4 км. нет Газопровод высокого давления на расстоянии 650м. вдоль а/д Покровское-Верховье ВЛ 10кВт нет полигон ТБО 1,2 класса, мощностью 7000 м ³ расстояние 3 км. Линия есть вдоль а/д Покровское-Верховье
13.	Расстояние от земельного участка до жилых массивов, водоемов, природоохранных и санитарно-защитных зон	До жилых массивов 0,8 км. До водоемов 1.0 км
14.	Перечень и характеристика зданий, сооружений и других объектов, находящихся на земельном участке	Нет