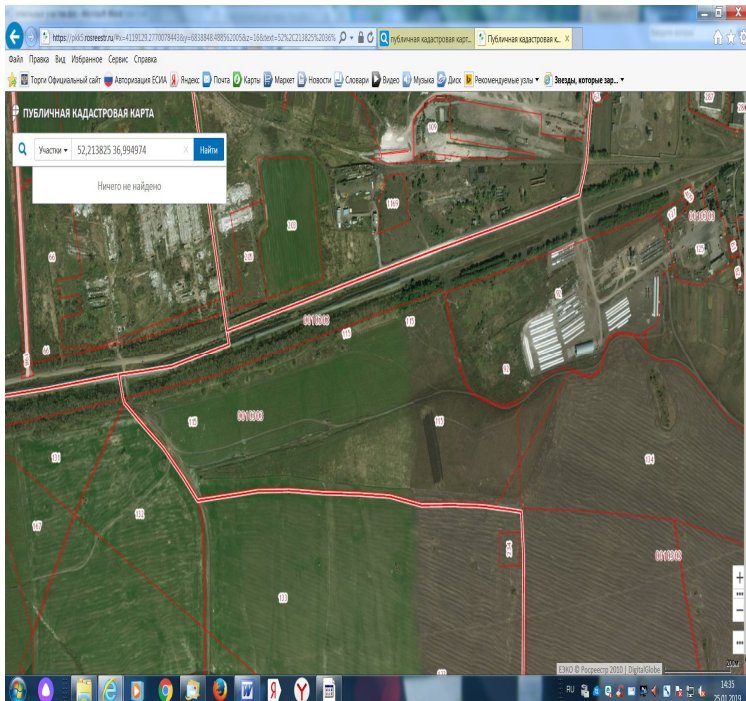


КОЛПНЯНСКИЙ РАЙОН ИНВЕСТИЦИОННАЯ ПЛОЩАДКА



Местоположение: Орловская область, р-н Колпнянский, пгт Колпна, территория бывшего АОЗТ "Колпнянское"

Категория земель: Земли промышленности, энергетики, транспорта, связи, радиовещания, телевидения, информатики, земли для обеспечения космической деятельности, земли обороны, безопасности и земли иного специального назначения

Кадастровый номер:
57:23:0010303:115

Общая площадь: 277 657 кв. м

Наличие объектов инфраструктуры:

Автомобильная дорога регионального значения с твердым покрытием «Колпна - Нетрубеш - Логачевка» проходит в 80 метрах севернее земельного участка, в 50-ти метрах севернее проходит железная дорога Курск – Охочевка - Колпна. 740 м южнее проходит автодорога Колпна – Щигры – Курск.

Объекты водоснабжения на расстоянии 980 м, ГРПШ находится на расстоянии 700 м., линия электропередач 10 кВ.

До жилых домов 630 м.

Паспорт земельного участка

№	Характеристика земельного участка	
1	Местоположение	Орловская область, р-н Колпнянский, пгт Колпна, территория бывшего АОЗТ "Колпнянское"
2	Кадастровый номер	57:23:0010303:115
3	Площадь	277 657 кв. м
4	Категория земель	Земли промышленности, энергетики, транспорта, связи, радиовещания, телевидения, информатики, земли для обеспечения космической деятельности,

		земли обороны, безопасности и земли иного специального назначения
5	Собственник (пользователь) земельного участка	муниципальное образование Колпнянский район Орловской области
6	Разрешенное использование земельного участка (в соответствии с правилами землепользования и застройки муниципального образования)	Согласно Правил землепользования и застройки
7	Обременение (фактическое использование земельного участка)	
8	Наличие градостроительного плана земельного участка	Нет
9	Ограничения использования земельного участка (санитарно-защитные зоны, охранные зоны и др.)	Не установлены
10	Наличие на земельном участке водоемов, зеленых насаждений, особенности рельефа территории участка	Рельеф ровный
11	Наличие (удаленность от земельного участка) объектов транспортной инфраструктуры: 1) автомобильные дороги с твердым покрытием (асфальтобетон, бетон), муниципальный транспорт (краткая характеристика); 2) железнодорожная магистраль, станция, тупик, ветка, подкрановые пути, краткая характеристика (в том числе электрифицированные, неэлектрифицированные); 3) водный транспортный путь, пристань, причальная стенка и др. (краткая характеристика); 4) аэропорт (грузовые и пассажирские перевозки), краткая характеристика	80 м севернее 50 м севернее Нет Нет
12	Наличие (удаленность от земельного участка) сетей инженернотехнического обеспечения и объектов инженерной инфраструктуры 1) объекты водоснабжения (тип: артезианские скважины, насосные станции, водонапорные башни, магистральные сети, мощность объектов водоснабжения, возможность и условия подключения); 2) канализация (тип: бытовая, ливневая, канализационная насосная станция, очистные сооружения, мощность, возможность и условия подключения); 3) объекты газоснабжения (тип: магистральные сети, распределительные устройства, мощность, возможность и условия подключения); 4) объекты электроснабжения (тип: электрические линии, подстанции, мощность, возможность и условия подключения); 5) объекты теплоснабжения (тип: центральные тепловые подстанции, сети, мощность, возможность и условия подключения); 6) полигон для размещения бытовых, промышленных и производственных отходов (тип, мощность, возможность и условия дополнительного размещения отходов); 4) телефонизация площадки	980 м до водонапорной башни 700 м до ШРП (ГРПШ) ЛЭП 10 Квт, 740 м Нет Нет
13	Расстояние от земельного участка до жилых массивов, водоемов, природоохранных и санитарно-защитных зон	630 м до жилых массивов
14	Перечень и характеристика зданий, сооружений и других объектов, находящихся на земельном участке	Нет

КОЛПНЯНСКИЙ РАЙОН ЗЕМЕЛЬНЫЙ УЧАСТОК ДЛЯ ЖИЛИЩНОГО СТРОИТЕЛЬСТВА



Местоположение: Орловская область, Колпнянский район, Колпнянское городское поселение, территория бывшего АОЗТ «Колпнянское»

Категория земель: земли сельскохозяйственного назначения

Кадастровый номер:
57:23:0010303:134

Общая площадь: 20,8 га

Наличие объектов инфраструктуры:

Автомобильные дороги с твердым покрытием примыкают к земельному участку с востока, железнодорожная магистраль на расстоянии 2 км.

Объекты водоснабжения на расстоянии 1 км.

В непосредственной близости ГРПШ, линия электропередач 10 кВ.

До жилых массивов 50 м.

Паспорт земельного участка

№	Характеристика земельного участка	
1	Местоположение	Орловская область, Колпнянский район, Колпнянское городское поселение, территория бывшего АОЗТ «Колпнянское»
2	Кадастровый номер	57:23:0010303:134
3	Площадь	208 327 кв.м.
4	Категория земель	Земли населенных пунктов
5	Собственник (пользователь) земельного участка	Государственная собственность до разграничения государственной собственности
6	Разрешенное использование земельного участка (в соответствии с правилами землепользования и застройки муниципального образования)	Комплексное освоение в целях жилищного строительства
7	Обременение (фактическое использование земельного участка)	Кабель связи, коллектор, линии электропередач, газопровод высокого давления
8	Наличие градостроительного плана земельного участка	Нет
9	Ограничения использования земельного участка (санитарно-защитные зоны, охранные зоны и др.)	Не установлены
10	Наличие на земельном участке водоемов, зеленых насаждений, особенности рельефа территории участка	Рельеф ровный с уклоном на

		ВОСТОК
11	Наличие (удаленность от земельного участка) объектов транспортной инфраструктуры: 5) автомобильные дороги с твердым покрытием (асфальтобетон, бетон), муниципальный транспорт (краткая характеристика); 6) железнодорожная магистраль, станция, тупик, ветка, подкрановые пути, краткая характеристика (в том числе электрифицированные, неэлектрифицированные); 7) водный транспортный путь, пристань, причальная стенка и др. (краткая характеристика); 8) аэропорт (грузовые и пассажирские перевозки), краткая характеристика	Примыкают к земельному участку с юга 2 км Нет Нет
12	Наличие (удаленность от земельного участка) сетей инженернотехнического обеспечения и объектов инженерной инфраструктуры 5) объекты водоснабжения (тип: артезианские скважины, насосные станции, водонапорные башни, магистральные сети, мощность объектов водоснабжения, возможность и условия подключения); 6) канализация (тип: бытовая, ливневая, канализационная насосная станция, очистные сооружения, мощность, возможность и условия подключения); 7) объекты газоснабжения (тип: магистральные сети, распределительные устройства, мощность, возможность и условия подключения); 7) объекты электроснабжения (тип: электрические линии, подстанции, мощность, возможность и условия подключения); 8) объекты теплоснабжения (тип: центральные тепловые подстанции, сети, мощность, возможность и условия подключения); 9) полигон для размещения бытовых, промышленных и производственных отходов (тип, мощность, возможность и условия дополнительного размещения отходов); 8) телефонизация площадки	1 км Нет В непосредственной близости ШРП (ГРПШ) В непосредственной близости линия электропередач 10 кВ Нет Нет Нет
13	Расстояние от земельного участка до жилых массивов, водоемов, природоохранных и санитарно-защитных зон	50 м до жилых массивов
14	Перечень и характеристика зданий, сооружений и других объектов, находящихся на земельном участке	Нет