

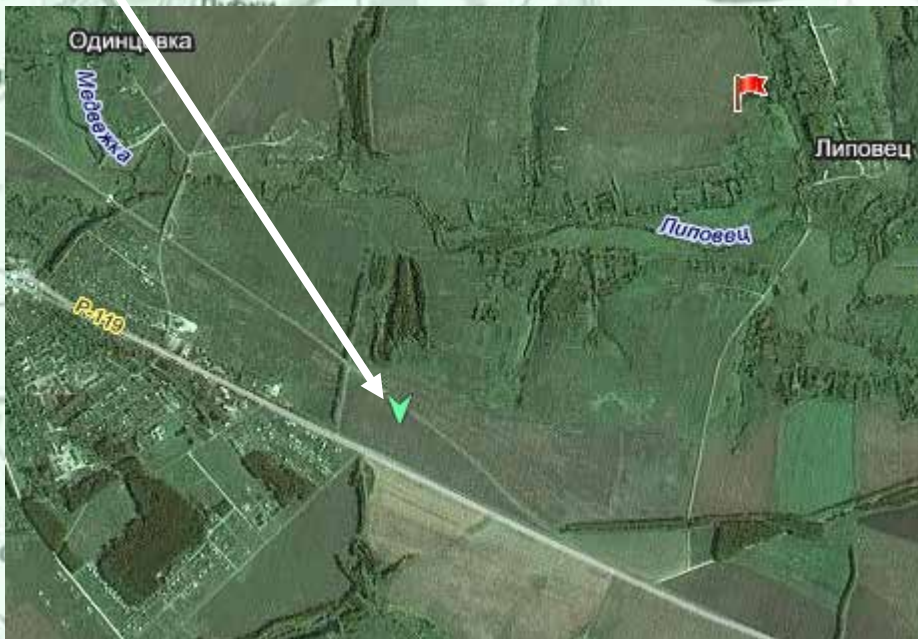
ПОКРОВСКИЙ РАЙОН



ЗЕМЕЛЬНЫЙ УЧАСТОК ДЛЯ ИНДИВИДУАЛЬНОГО ЖИЛИЩНОГО СТРОИТЕЛЬСТВА

Адрес участка: Орловская область, пгт.Покровское, между новой и старой объездной трассой на г. Ливны
Кадастровый номер: 57:18:0020101:257 **Площадь** 22 га.
Категория земель: земли населенных пунктов
К участку прилегают автомобильные дороги с асфальтобетонным покрытием.
Расстояние от участка до жилых массивов – 50 м.

Возможность подключения к инженерным сетям:
В 800 м от участка находятся магистральные сети водоснабжения. Объекты газоснабжения (магистральные сети) и линии электропередач расположены на участке. Полигон для размещения бытовых, промышленных и производственных отходов на расстоянии 1 км. Возможность телефонизации площадки.



Паспорт земельного участка.

№	Характеристика земельного участка	
1.	Местоположение	Покровский р-н, пгт. Покровское
2.	Кадастровый номер	57:18:0020101:257
3.	Площадь	22 га.
4.	Категория земель	Земли населённых пунктов
5.	Собственник (пользователь) земельного участка	Государственная до разграничения.
6.	Разрешенное использование земельного участка (в соответствии с правилами землепользования и застройки муниципального образования)	Зона О-7 планируемого размещения общественно-делового назначения
7.	Обременение (фактическое использование земельного участка)	нет
8.	Наличие градостроительного плана земельного участка	нет
9.	Ограничения использования земельного участка (санитарно-защитные зоны, охранные зоны и др.)	СЗЗ-ГРС, автозаправочные станции, охранные зоны линий электроснабжения ВЛ 10 кВл, 35 кВл и газопроводов высокого давления.
10.	Наличие на земельном участке водоемов, зеленых насаждений, особенности рельефа территории участка	нет, рельеф равнинный
11.	Наличие (удаленность от земельного участка) объектов транспортной инфраструктуры: 1) автомобильные дороги с твердым покрытием (асфальтобетон, бетон), муниципальный транспорт (краткая характеристика); 2) железнодорожная магистраль, станция, тупик, ветка, подкрановые пути, краткая характеристика (в том числе электрифицированные, неэлектрифицированные); 3) водный транспортный путь, пристань, причальная стенка и др. (краткая характеристика); 4) аэропорт (грузовые и пассажирские перевозки), краткая характеристика	а/д 1р119 Орёл-Тамбов по северо-восточной границе, а/д 2-я Васильевка-Берёзовка (по н.п. Покровское) по южной стороне участка, асфальтированный проезд с западной стороны участка нет нет нет
12.	Наличие (удаленность от земельного участка) сетей инженерно-технического обеспечения и объектов инженерной инфраструктуры 1) объекты водоснабжения (тип: артезианские скважины, насосные станции, водонапорные башни, магистральные сети, мощность объектов водоснабжения, возможность и условия подключения); 2) канализация (тип: бытовая, ливневая, канализационная насосная станция, очистные сооружения, мощность, возможность и условия подключения); 3) объекты газоснабжения (тип: магистральные сети, распределительные устройства, мощность, возможность и условия подключения); 4) объекты электроснабжения (тип: электрические линии, подстанции, мощность, возможность и условия подключения); 5) объекты теплоснабжения (тип: центральные тепловые подстанции, сети, мощность, возможность и условия подключения); 6) полигон для размещения бытовых, промышленных и производственных отходов (тип, мощность, возможность и условия дополнительного размещения отходов); 7) телефонизация площадки	Магистральные сети водоснабжения $\varnothing 100$ на расстоянии 800м. нет Магистральные сети на территории площадки Электрические сети ВЛ 10 кВт на территории площадки. нет Полигон временного складирования отходов на расстоянии 1 км. нет
13.	Расстояние от земельного участка до жилых массивов, водоемов, природоохранных и санитарно-защитных зон	До жилых массивов 50 м.
14.	Перечень и характеристика зданий, сооружений и других объектов, находящихся на земельном участке	Автомобильная заправочная станция.